



Kdepak asi stál?

(aneb stanovení polohy chodce na základě kamerových záznamů)

Autoři: Michal Křížák
Albert Bradáč

1. září 2023

O čem to bude

- Úvod
- Rekonstrukce a první ZP
- Stanovení správné polohy chodce vůči kameře v ZP ÚSI:
 - Znalecký experiment
 - Fotogrammetrie a Virtual Crash
- Závěr

Úvod

- Střet vozidla vyjíždějícího z parkovacího místa s chodcem,
- chodec stál před vozidlem již před rozjezdem,
- trestní oznámení – úmyslné ublížení na zdraví,
- prověrka na místě, znalecký posudek – vinen chodec, vkročil před vozidlo, když se už rozjíždělo,
- chodec odsouzen za křivé obvinění,
- ZP ústavu pro účely obnovy řízení.

Úvod – místo události



Úvod – dodané podklady

- Výpovědi řidiče vozidla, chodce a dvou svědkyň
- Záznam palubní kamery vozidla
- Videozáznam z fotoaparátu chodce
- Videozáznam a protokol z provedené rekonstrukce
- Původní znalecký posudek (mimo jiné)

Kde chodec stál?



Pokud chcete hlasovat,
naskenujte kód QR,
případně přejděte na
[https://forms.office.com
/e/zvqfUAb0vm](https://forms.office.com/e/zvqfUAb0vm)

Kde chodec stál? Podruhé



Pokud chcete hlasovat,
naskenujte kód QR,
případně přejděte na
[https://forms.office.com/e/
P5ve2M4nd2](https://forms.office.com/e/P5ve2M4nd2)



Záznam palubní kamery



14/03/2014 18:12:19

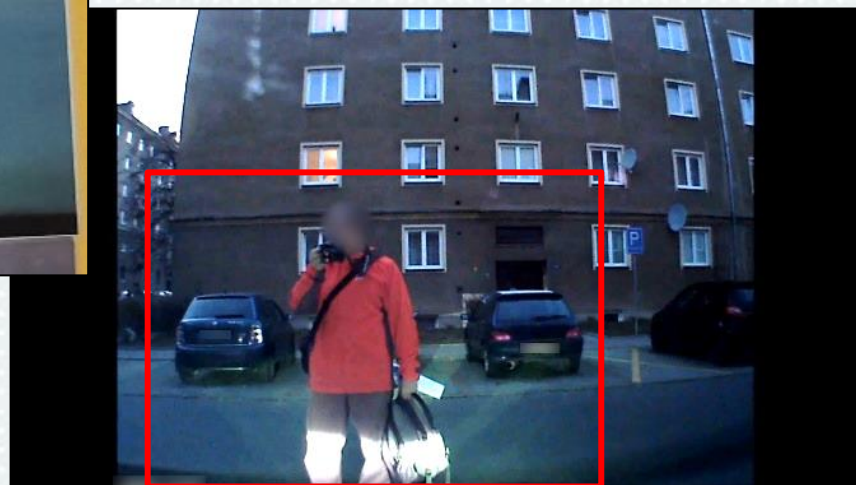
Videozáznam chodce



Rekonstrukce a první ZP

- Ořez snímku záznamu palubní kamery
 - Stanovení postavení chodce odhadem z oříznutého snímku
 - Ořez snímků záznamu Policií ČR – pro stanovení při rekonstrukci
- Stanovení polohy podle lomu světelného kužele na nohavici chodce
 - Nezdůvodnil proč pravý světlomet

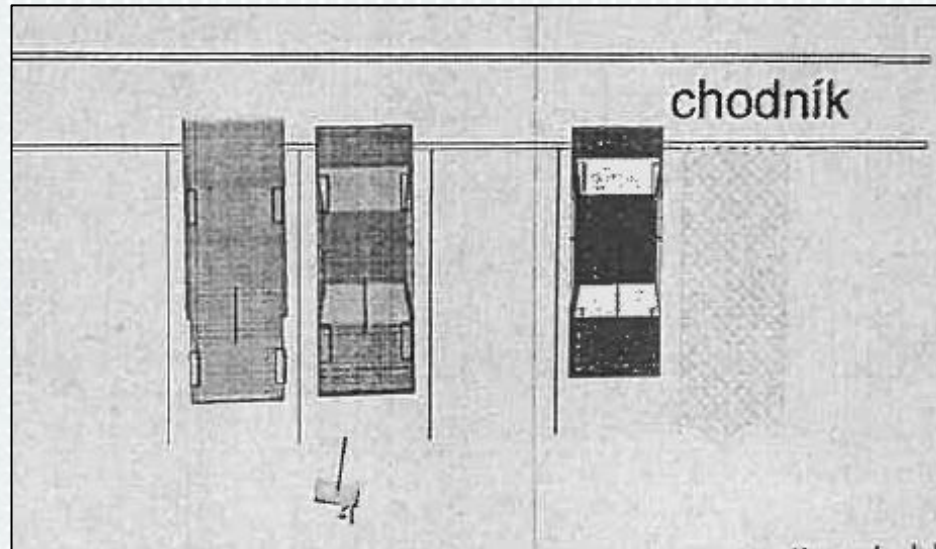
Rekonstrukce a první ZP



Rekonstrukce a první ZP



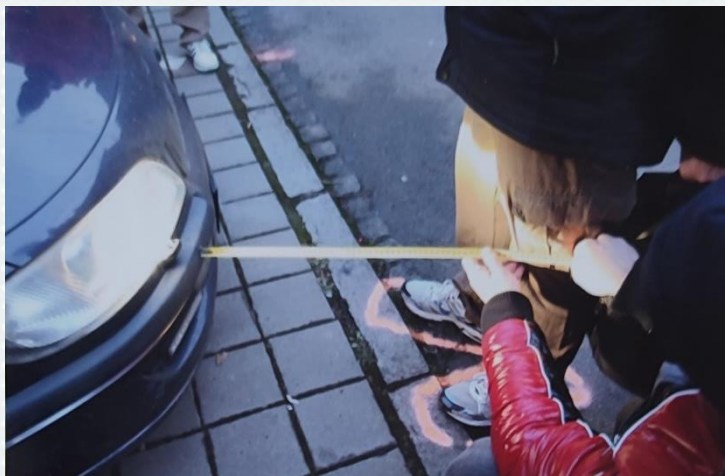
Rekonstrukce a první ZP



Při rekonstrukci minutí chodce i po úkrocích.

Znalecký experiment

- Postavení chodce v různých polohách
- První byla poloha stanovená prvním znalcem a při rekonstrukci
- Následně po cca 20 cm posun
- Měření od středu vozidla



Znalecký experiment

Záznam palubní kamery



Jedna z poloh při experimentu

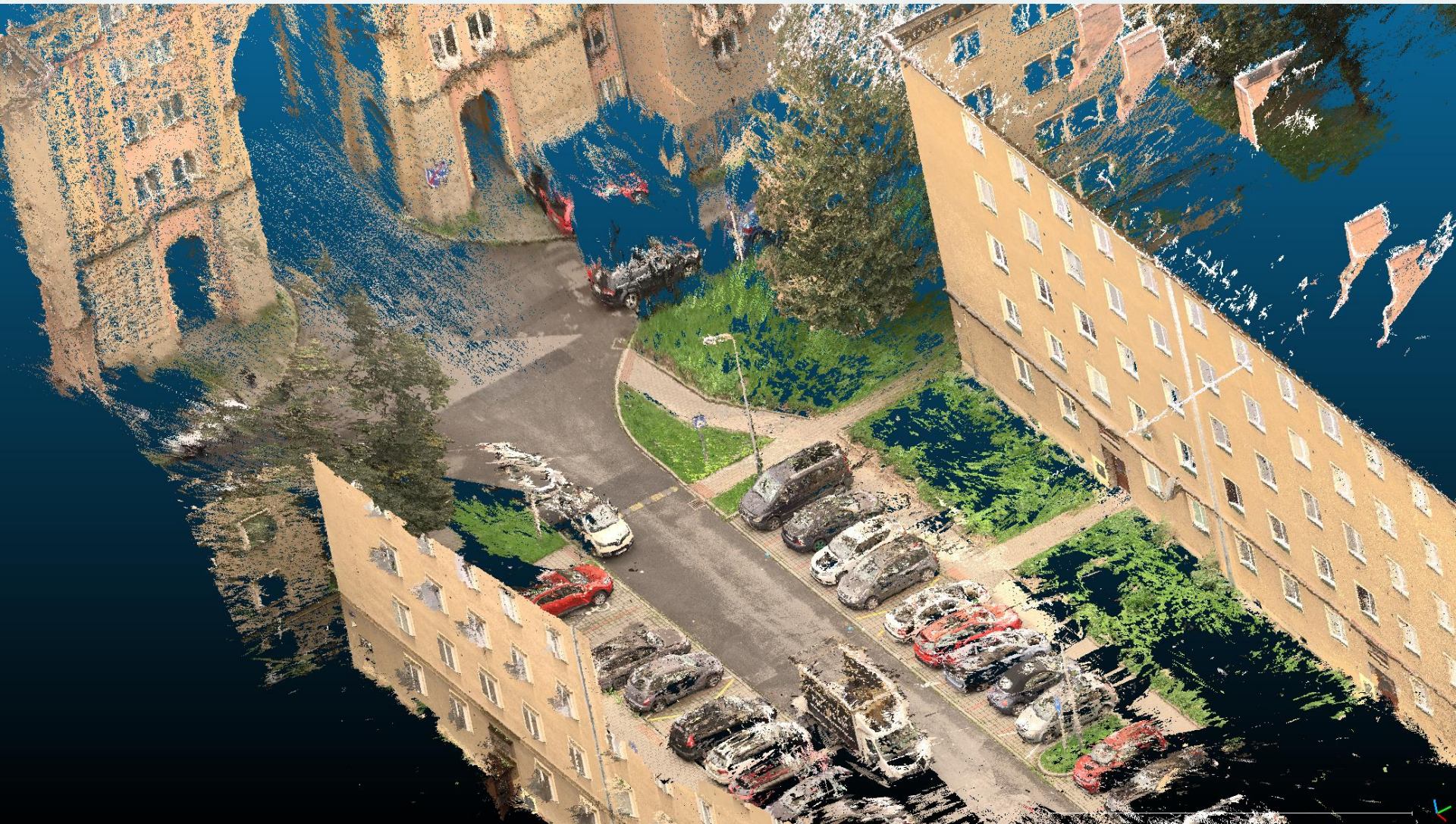


Fotogrammetrie

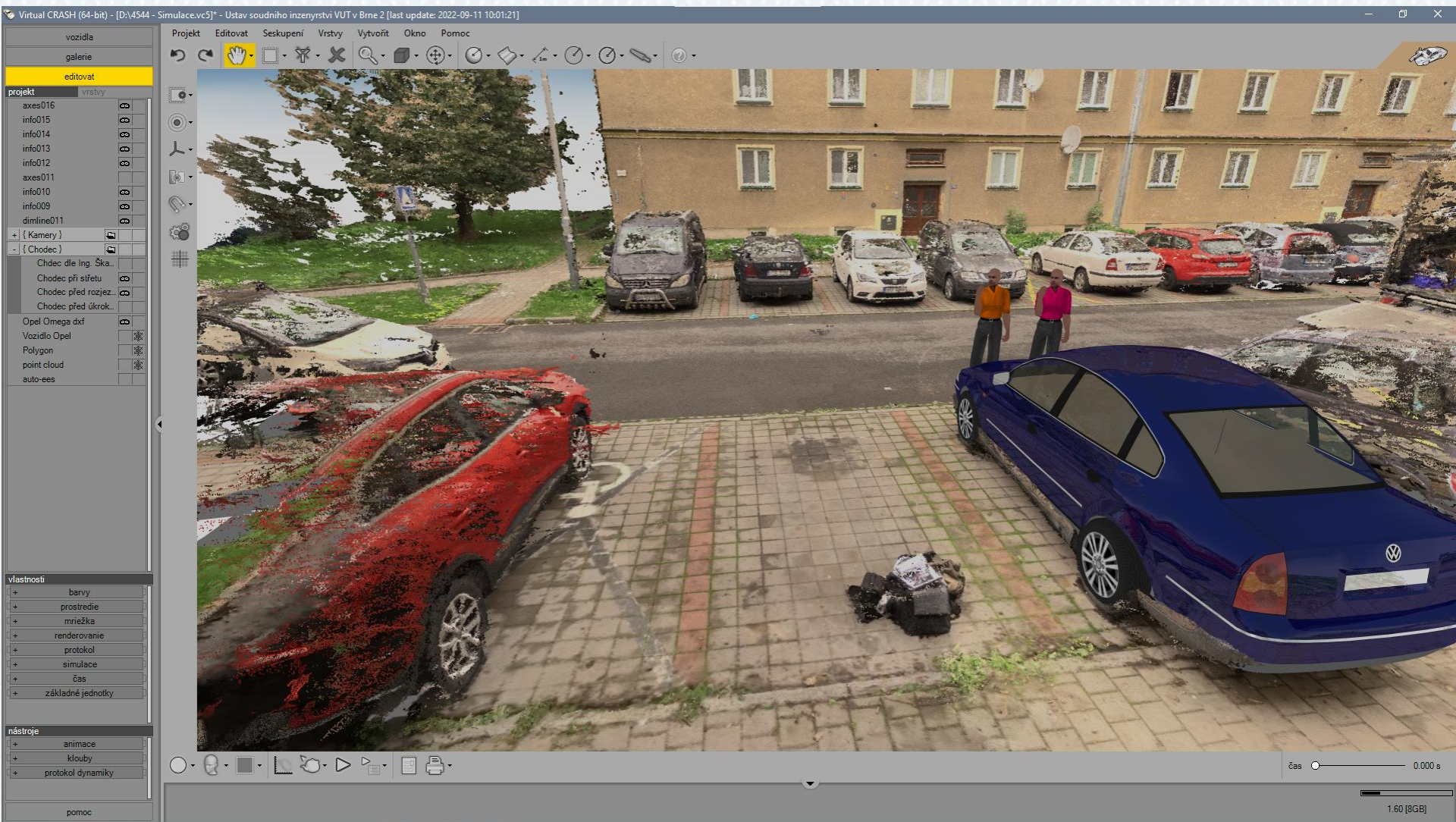
- 273 snímků
- 15 minut na místě, do 4 hodin zpracování



Fotogrammetrie



Fotogrammetrie

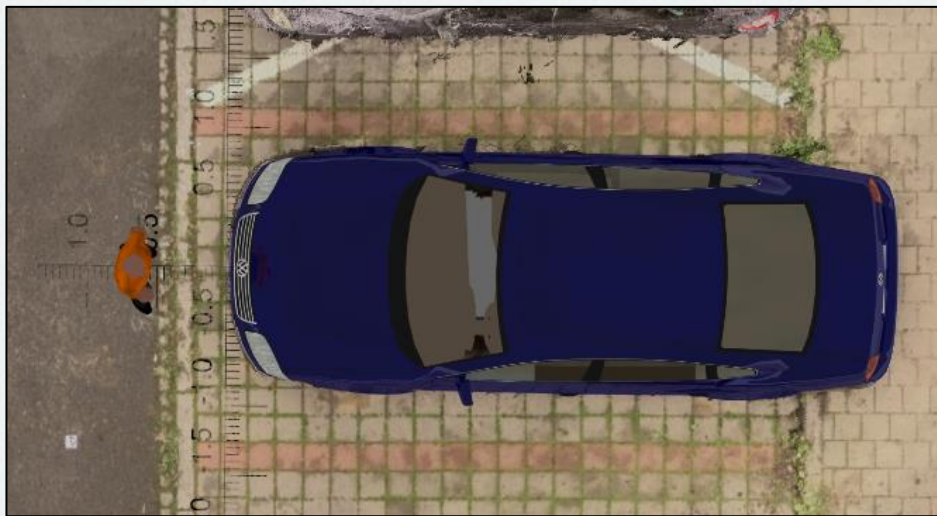


Fotogrammetrie a simulační program

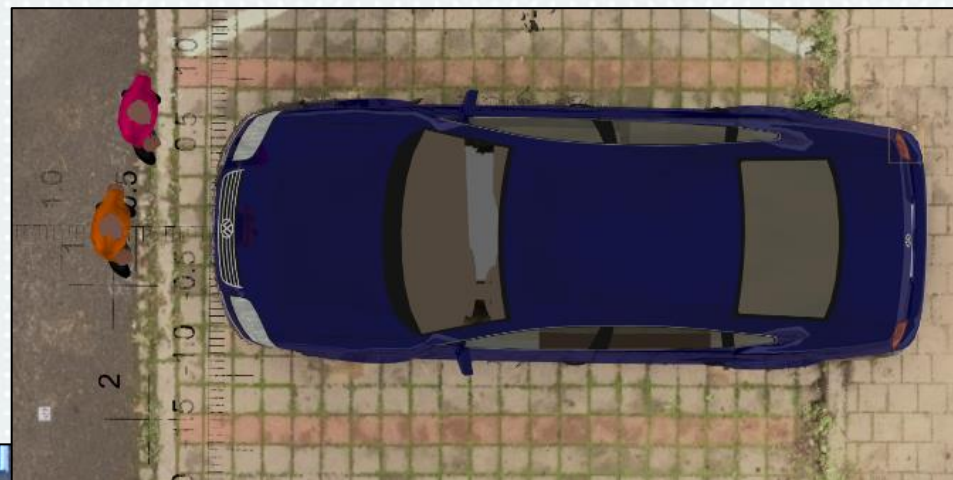
- Ustavení vozidla a umístění kamery v programu Virtual Crash
- Ustavení chodce do odpovídajícího postavení
- Zjištění polohy vůči vozidlu



Fotogrammetrie a simulační program



Rozdílů proti původnímu



Pravý světlomet?



Závěr

- Bylo prokázáno, že poloha, stanovená při rekonstrukci a použitá v původním ZP je nesprávná,
- nebylo možné, aby vozidlo vyjelo z parkovacího místa bez kontaktu s chodcem,
- v okamžiku rozjezdu se chodec na vozidlo nedíval, neměl pak dost času na reakci,
- v původním ZP i na straně policie došlo ke zkreslení snímků,
- obnova řízení nebyla povolena.

Dotazy, názory?