

SVATOMARTINSKÝ SKLÍČKOVÝ SEMINÁŘ PATOLOGICKÝCH PRACOVÍŠŤ SEMINÁŘ HISTOLOGICKÝCH LABORANTŮ

10. – 11. listopadu 2022
Mikulov, hotel Galant

PROGRAM SEMINÁŘE

www.symma.cz/sklickovyseminar

Partneři

Vystavovatelé

Komplexní IHC a ISH systém, který je skutečně o generaci napřed



- ❏ Výjimečná kapacita skel (60) a reagensů (60) až 165 IHC nebo 45 ISH skel denně, možnost vkládání nových skel a reagensů během barvení
- ❏ Simultánní běh IHC, IF, FISH, CISH a dvojitého IHC
- ❏ Prodloužená životnost reagensů – chlazení ve stroji: 18 °C
- ❏ Spolehlivost: kontrola objemu reagensů v průběhu barvení

Rychlé zpracování a kompletace všech skel případu → dokonalá péče o pacienta.

9.00 – 13.00 hod	Registrace účastníků	
10.30 – 11.30 hod	Přednáškový blok I.	
	<i>Předsednictvo: doc. MUDr. Leoš Křen, Ph.D.</i>	
	OMNIS - nové diagnostické trendy	30'
	<i>Slávka Drahošová</i> <i>HPST, s.r.o.</i>	
	Saving time and making diagnoses more effective: Digitization as a driver for routine diagnostics	30'
	<i>Corina Turner</i> <i>Smart In Media AG, Cologne</i>	
11.30 – 12.30 hod	Oběd	
12.30 – 14.00 hod	Přednáškový blok II.	
	<i>Předsednictvo: prof. MUDr. Michal Michal, doc. MUDr. Zdeněk Kinkor, Ph.D.</i>	
	Význam molekulární patologie pro účely precizní onkologie	25'
	<i>prof. RNDr. Ondřej Slabý, Ph.D.</i> <i>CEITEC – Centrum molekulární medicíny</i>	
	DNA metylačné profilovanie nádorov CNS a sarkómov v rutinní praxi	15'
	<i>MUDr. Marián Švajdler, Ph.D.</i> <i>Bioptická laboratoř s.r.o.</i>	
	Diferenciální diagnostika tumorů s melanocytární diferenciací v měkkých tkáních	20'
	<i>MUDr. Michael Michal, Ph.D.</i> <i>Bioptická laboratoř s.r.o.</i>	
	Diagnostika reaktivních lymfatických uzlin vs. incipientní lymfoproliferace	20'
	<i>doc. MUDr. Leoš Křen, Ph.D.</i> <i>Ústav patologie LF MU a Fakultní nemocnice Brno</i>	
	Nádory ledvin s leiomyomatózní diferenciací	10'
	<i>MUDr. Michael Michal, Ph.D.</i> <i>Bioptická laboratoř s.r.o.</i>	
14.00 – 14.20 hod	Coffee break	
14.20 – 16.30 hod	Přednáškový blok III.	
	<i>Předsednictvo: doc. MUDr. Leoš Křen, Ph.D., prim. MUDr. Zdeněk Pavlovský</i>	
	Novinky ve WHO klasifikaci nádorů hlavy a krku (2022) - nádory slinných žláz	15'
	<i>prof. MUDr. Alena Skálová, CSc.</i> <i>Bioptická laboratoř s.r.o.</i>	

	Rozlišit metaplastický karcinom a fylodes tumor / sarkom prsu je přece tak snadné	25'
	<i>doc. MUDr. Zdeněk Kinkor, Ph.D.</i> <i>Bioptická laboratoř s.r.o.</i>	
	Diagnostika renálních neoplázií: State of the art 2022	30'
	<i>doc. MUDr. Kristýna Pivovarová, Ph.D.</i> <i>Bioptická laboratoř s.r.o.</i>	
	NUTM1-rearanžované tumory – přehled	20'
	<i>prof. MUDr. Michal Michal</i> <i>Bioptická laboratoř s.r.o.</i>	
	Novinky v mezenchymálních lézích s diferenciací do příčně pružované svaloviny	20'
	<i>MUDr. Bc. Natálie Klubičková</i> <i>Bioptická laboratoř s.r.o.</i>	
	Nádory varlat: novinky ve WHO klasifikaci 2022	20'
	<i>doc. MUDr. Květoslava Michalová, Ph.D.</i> <i>Bioptická laboratoř s.r.o.</i>	
16.30 – 16.50 hod	Coffee break	
16.50 – 18.45 hod	Přednáškový blok IV.	
	<i>Předsednictvo: MUDr. Michael Michal, Ph.D.,</i> <i>MUDr. Marián Švajdler, Ph.D.</i>	
	SMILE děložního hrdla - přehled problematiky	15'
	<i>MUDr. Iva Kinkorová Luňáčková, MIAC</i> <i>Bioptická laboratoř s.r.o.</i>	
	EWSR1:COLCA2 translokovaný sarkom a jiné malobuněčné sarkomy v diferenciální diagnostice	20'
	<i>MUDr. Martina Baněčková, Ph.D.</i> <i>Bioptická laboratoř s.r.o.</i>	
	Molekulárně definované nádorové jednotky v sinonazální lokalizaci	20'
	<i>prof. MUDr. Alena Skálová, CSc.</i> <i>Bioptická laboratoř s.r.o.</i>	
	Novorozenecký herpes	20'
	<i>MUDr. Marta Ježová, Ph.D.</i> <i>Ústav patologie LF MU a Fakultní nemocnice Brno</i>	
	Molekulární diverzita GISTů	15'
	<i>MUDr. Magdaléna Daumová, Ph.D.</i> <i>Bioptická laboratoř s.r.o.</i>	
	Spindle cell variant of epithelioid fibrous histiocytoma	10'
	<i>Mansour B.</i>	

52 případů BAP1 inaktivovaných pigmentových lézí 15'

MUDr. Michael Michal, Ph.D.

Bioptická laboratoř s.r.o.

**Vliv délky fixace a typy fixačního roztoku na
imunohistochemické barvicí metody** 15'

MUDr. Jiří Lenz, Ph.D.

Patologicko - anatomické oddělení, Nemocnice Znojmo, p.o.

20.00 – 23.00 hod Společná večere

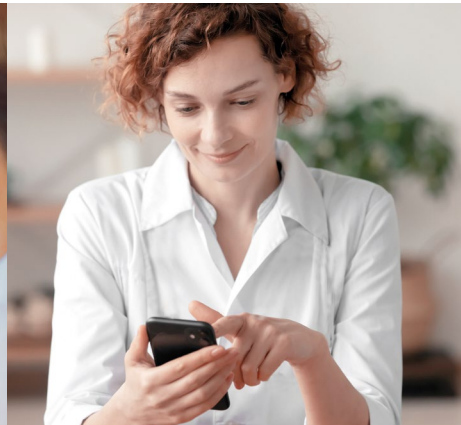
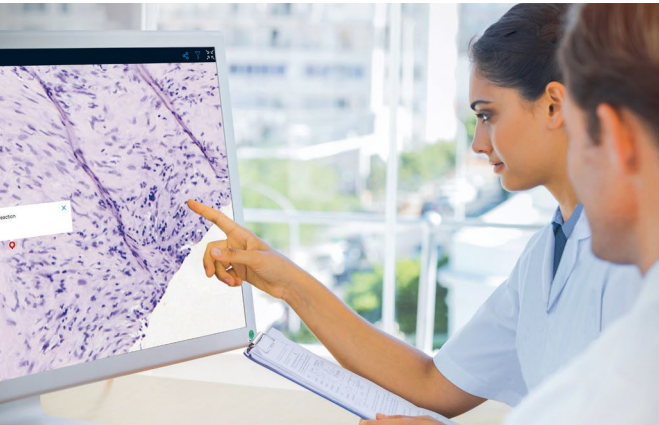
bamed

bamed s.r.o, Litvinovice 32
370 01 Litvinovice
T +420 777 774 560
info@bamed.cz www.bamed.cz



UPGRADE YOUR MICROSCOPE

With PathoZoom® Scan & LiveView, you can scan a slide on your microscope in under a minute and send it as a zoomable image to colleagues, e.g. for a fast second opinion. In addition, you can broadcast your microscope view live to your team via video streaming to discuss the case together immediately. The best solution for: Frozen Sections, Second Opinions, Presentations and Tumorboards ...



8.30 – 10.00 hod **Registrace účastníků**

9.00 – 10.30 hod **Sklíčkový seminář I.**

Předsednictvo: MUDr. Michael Michal, Ph.D.,

doc. MUDr. Květoslava Michalová, Ph.D.

Seminární případ č. 1 **12'**

prezentuje MUDr. Michael Michal, Ph.D., Bioptická laboratoř, s.r.o.
M140284/21, muž, 47 let, před 9 lety na pánevním peritoneu diagnostikován světlobuněčný tumor nejasného origa, pacient nyní přichází s plicními a mozgovými metastázami identicky vyhlížejícího tumoru.

Seminární případ č. 2 **12'**

prezentuje MUDr. Michael Michal, Ph.D., Bioptická laboratoř, s.r.o.
M27237/22, žena, 66 let, 18 cm velký tumor děložního těla.

Seminární případ č. 3 **12'**

prezentuje MUDr. Martina Baněčková, Ph.D., Bioptická laboratoř, s.r.o.
S103743/21, muž, 66 let, nádor nosní dutiny. Dříve vyšetřován pro lézi dutiny nosní uzavřené jako dlaždicobuněčný karcinom. Nyní pokus o novou biopsii.

Seminární případ č. 4 **12'**

prezentuje MUDr. Martina Baněčková, Ph.D., Bioptická laboratoř, s.r.o.
S161377/15, muž, 69 let, nádor nosní dutiny.

Seminární případ č. 5 **12'**

prezentuje doc. MUDr. Květoslava Michalová, Ph.D., Bioptická laboratoř, s.r.o.
M142415, muž, 24 let, tumor plic.

Seminární případ č. 6 **12'**

prezentuje MUDr. Bc. Natálie Klubičková, Bioptická laboratoř, s.r.o.
S112686/22, žena, 61 let, tumor horního rtu s historií metastatického kolorektálního karcinomu.

Seminární případ č. 7 **12'**

prezentuje MUDr. Bc. Natálie Klubičková, Bioptická laboratoř, s.r.o.
S52988/16, muž, 55 let, tumor dutiny nosní.

10.30 – 11.00 hod **Coffee break**

11.00 – 12.30 hod **Sklíčkový seminář II.**

Předsednictvo: prim. MUDr. Zdeněk Pavlovský,

doc. MUDr. Leoš Křen, Ph.D.

Seminární případ č. 1 **12'**

Prezentuje MUDr. Jana Vlčková, Nemocnice AGEL Přerov, odd. patologie
B1279/22, muž, 84 let, ledvina po nefrectomii pro dvě ložiska maligního charakteru dle CT.

- Seminární případ č. 2** 12'
Prezentuje MUDr. Václav Kubeš,
Ústav patologie LF MU a Fakultní nemocnice Brno
598/22, muž, 44 let, abdominální lymfadenopatie.
- Seminární případ č. 3** 12'
Prezentuje MUDr. Marta Ježová, Ph.D.,
Ústav patologie LF MU a Fakultní nemocnice Brno
DB 944/21, dívka 15 let, lymfatická uzlina na krku, dle UZ fibrolipom, dermoid.
- Seminární případ č. 4** 12'
Prezentuje MUDr. Ctirad Macháček,
Ústav patologie LF MU a Fakultní nemocnice Brno
9729/22 žena 49 let, antrochoanální polyp vlevo.
- Seminární případ č. 5** 12'
Prezentuje MUDr. Jakub Vlažný,
Ústav patologie LF MU a Fakultní nemocnice Brno
9422/22, žena, 55 let, léze v oblasti Vaterské papily, dle radiologa susp. IPMN.
- Seminární případ č. 6** 12'
Prezentuje: doc. MUDr. Leoš Křen, Ph.D.,
Ústav patologie LF MU a Fakultní nemocnice Brno
9489/18, žena, 52 let, vyšetřována pro hematurii, útvar v malé pánvi, náhodný nález na MR
- Seminární případ č. 7** 12'
Prezentuje MUDr. Andrea Nazarčuková,
Ústav patologie LF MU a Fakultní nemocnice Brno
BP 3008/22: Žena 18 let. Materiál placenta. Klinické údaje: intrauterinní úmrtí ve 26. týdnu, smrt plodu z neurčené příčiny.

12.30 – 12.35 hod **Závěr semináře**

12.35 – 13.00 hod **Výdej certifikátů**

A benign retroperitoneal tumor mimicking testicular germ cell tumor recurrence

Horák S., Čierna Z., Kopecká I., Drozda V., Cvik M.

Department of Pathology, Faculty of Medicine, Comenius University and University Hospital, Bratislava, Slovakia

Testicular Sertoli cell tumor manifesting with atypical symptomatology

Cierna Z., Horak S., Michalova K., Harmanos M.

Department of Pathology, Faculty of Health Care and Social Work, Trnava University and University Hospital, Trnava, Slovakia; Department of Pathology, Faculty of Medicine, Comenius University, Bratislava, Slovakia



pathoZoom® digitalLab



Scan the QR code with your
your smartphone and enter
the Digital Lab right now.

PathoZoom® Digital Lab is the most advanced way to work in pathology: You can diagnose at any time from any place, share cases digitally in real-time with colleagues even outside the institute and use artificial intelligence as an assistance system. This makes your team more flexible and productive than ever before.

PathoZoom® Digital Lab Suite

SUITABLE FOR

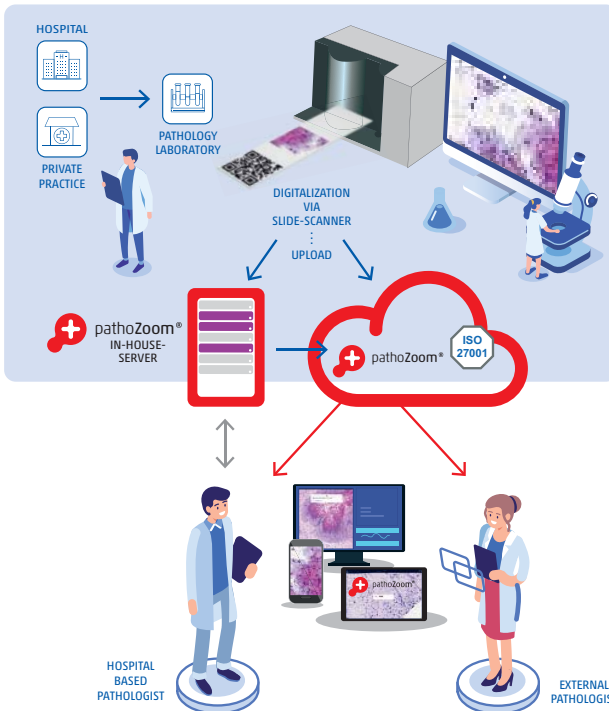
- > Pathologists

FUNCTION FOR YOU

- > Work remotely from anywhere
- > Integrate remote pathologists into your team

YOUR BENEFITS

- > Get 2nd opinions with a click
- > Can be connected to your Laboratory Information System
- > Save time on diagnostics



bamed s.r.o, Litvínovice 32
370 01 Litvínovice
T +420 777 774 560
info@bamed.cz www.bamed.cz



Smart In Media AG | Gleueler Straße 249 | 50935 Köln/Germany
T +49 (0)221 999943-00 | info@smartinmedia.com | www.smartinmedia.com

9.00 – 13.00 hod **Registrace účastníků**

11.30 – 12.30 hod **Oběd**

12.30 – 14.00 hod **Přednáškový blok I.**

*Předsednictvo: Drahomíra Procházková,
Andrea Bitomská*

Imunohistochemie v diagnostice sekundárních kostních malignit **15'**

*prim. MUDr. Zdeněk Pavlovský
Ústav patologie LF MU a Fakultní nemocnice Brno*

Cílená léčba solidních nádorů **15'**

*Jakub Sobol, DiS.
Ústav patologie LF MU a Fakultní nemocnice Brno*

Odbarvení melaninu v histologickém preparátu **15'**

*Bc. Klára Poláková
Ústav patologie LF MU a Fakultní nemocnice Brno*

Porovnanie expresie vybraných imunohistochemických márkrov zo vzoriek ascitov spracovaných roznými metodami **15'**

*Mgr. Anna Serédi
Ústav patologie LF MU a Fakultní nemocnice Brno*

Metody molekulární patologie v praxi **15'**

*Mgr. Lenka Zlámalíková
Ústav patologie LF MU a Fakultní nemocnice Brno*

14.00 – 14.30 hod **Coffee break**

14.30 – 16.00 hod **Přednáškový blok II.**

*Předsednictvo: Drahomíra Procházková,
Andrea Bitomská*

Kritické body IHC z pohledu bioanalytika **20'**

*PhDr. Květoslava Matulová
Ústav patologie LF MU a Fakultní nemocnice Brno*

Kritické body IHC z pohledu patologa **20'**

*MUDr. Jitka Hausnerová
Ústav patologie LF MU a Fakultní nemocnice Brno*

Úspora času a zefektivnění diagnostiky. **30'**

Digitalizace jako hnací síla rutinní diagnostiky
*Corina Turner
Smart In Media AG, Cologne*

Aktuálně z ČSHL a ČAZL **15'**

*Mgr. Jana Vaculová
Fakultní nemocnice Ostrava*

16.00 – 16.15 hod **Coffee break**

16.15 – 17.15 hod **Přednáškový blok III.**

*Předsednictvo: Drahomíra Procházková,
Andrea Bitomská*

Panelová diskuse k I. a II. bloku

20.00 – 23.00 hod **Společná večeře**

SKLÍČKOVÝ SEMINÁŘ – SPOLEČNÁ SEKCE S PATOLOGY 11. LISTOPADU 2022

8.30 – 10.00 hod **Registrace účastníků**

9.00 – 10.30 hod **Sklíčkový seminář I.**

*Předsednictvo: MUDr. Michael Michal, Ph.D.,
doc. MUDr. Květoslava Michalová, Ph.D.*

Seminární případ č. 1 **12'**

prezentuje MUDr. Michael Michal, Ph.D., Bioptická laboratoř, s.r.o.
M140284/21, muž, 47 let, před 9 lety na pánevním peritoneu diagnostikován světlobuněčný tumor nejasného origa, pacient nyní přichází s plicními a mozkovými metastázami identicky vyhlížejícího tumoru.

Seminární případ č. 2 **12'**

prezentuje MUDr. Michael Michal, Ph.D., Bioptická laboratoř, s.r.o.
M27237/22, žena, 66 let, 18 cm velký tumor děložního těla.

Seminární případ č. 3 **12'**

prezentuje MUDr. Martina Baněčková, Ph.D., Bioptická laboratoř, s.r.o.
S103743/21, muž, 66 let, nádor nosní dutiny. Dříve vyšetřován pro lézi dutiny nosní uzavřené jako dlaždicobuněčný karcinom. Nyní pokus o novou biopsii.

Seminární případ č. 4 **12'**

prezentuje MUDr. Martina Baněčková, Ph.D., Bioptická laboratoř, s.r.o.
S161377/15, muž, 69 let, nádor nosní dutiny.

Seminární případ č. 5 **12'**

prezentuje doc. MUDr. Květoslava Michalová, Ph.D., Bioptická laboratoř, s.r.o.
M142415, muž, 24 let, tumor plic.

Seminární případ č. 6 **12'**

prezentuje MUDr. Bc. Natálie Klubíčková, Bioptická laboratoř, s.r.o.
S112686/22, žena, 61 let, tumor horního rtu s historií metastatického kolorektálního karcinomu.

Seminární případ č. 7 **12'**

prezentuje MUDr. Bc. Natálie Klubíčková, Bioptická laboratoř, s.r.o.
S52988/16, muž, 55 let, tumor dutiny nosní.

10.30 – 11.00 hod **Coffee break**

11.00 – 12.30 hod **Sklíčkový seminář II.**

Předsednictvo: prim. MUDr. Zdeněk Pavlovský,

doc. MUDr. Leoš Křen, Ph.D.

Seminární případ č. 1 **12'**
Prezentuje MUDr. Jana Vlčková, Nemocnice AGEL Přerov, odd. patologie B1279/22, muž, 84 let, ledvina po nefrectomii pro dvě ložiska maligního charakteru dle CT.

Seminární případ č. 2 **12'**
Prezentuje MUDr. Václav Kubeš, Ústav patologie LF MU a Fakultní nemocnice Brno 598/22, muž, 44 let, abdominální lymfadenopatie.

Seminární případ č. 3 **12'**
Prezentuje MUDr. Marta Ježová, Ph.D., Ústav patologie LF MU a Fakultní nemocnice Brno DB 944/21, dívka 15 let, lymfatická uzlina na krku, dle UZ fibrolipom, dermoid.

Seminární případ č. 4 **12'**
Prezentuje MUDr. Ctirad Macháček, Ústav patologie LF MU a Fakultní nemocnice Brno 9729/22 žena 49 let, antrochoanální polyp vlevo.

Seminární případ č. 5 **12'**
Prezentuje MUDr. Jakub Vlažný, Ústav patologie LF MU a Fakultní nemocnice Brno 9422/22, žena, 55 let, léze v oblasti Vaterské papily, dle radiologa susp. IPMN.

Seminární případ č. 6 **12'**
Prezentuje: doc. MUDr. Leoš Křen, Ph.D., Ústav patologie LF MU a Fakultní nemocnice Brno 9489/18, žena, 52 let, vyšetřována pro hematurii, útvar v malé pánvi, náhodný nález na MR

Seminární případ č. 7 **12'**
Prezentuje MUDr. Andrea Nazarčuková, Ústav patologie LF MU a Fakultní nemocnice Brno BP 3008/22: Žena 18 let. Materiál placenta. Klinické údaje: intrauterinní úmrtí ve 26. týdnu, smrt plodu z neurčené příčiny.

12.30 – 12.35 hod **Závěr semináře**

12.35 – 13.00 hod **Oběd**

VŠEOBECNÉ INFORMACE

Místo konání

Hotel Galant, Mlýnská 2, 692 01, Mikulov

Parkování

Možnost parkování na hotelovém parkovišti nebo na veřejném parkovišti před hotelem.

Registrační poplatky

Lékaři, laboranti platba převodem Kč 1 490,-

Lékaři, laboranti platba na místě Kč 1 790,-

V registračním poplatku je zahrnuto vstupné na seminář, občerstvení v průběhu semináře, seminární materiály, oběd, společná večeře a DPH.

E-posterová sekce

E-posterová sekce bude probíhat ve foyer hotelu Galant po celou dobu konání semináře.

Registrace účastníků

10. listopadu 2022 9.00 – 13.00 hod

11. listopadu 2022 8.30 – 10.00 hod

Registrující osoby Vám rádi zodpoví Vaše event. dotazy.

Oběd

Menu na den 10. listopadu 2022

Zeleninová polévka s máslovými krutony

Vepřová pečeně na rozmarýnu

Bramborová kaše

Karafy s vodou

Bezmasé menu na den 10. listopadu 2022

Zeleninová polévka s máslovými krutony

Smetanové rizoto s houbami

Karafy s neperlivou vodou

Obědy vydávají v hotelové jídelně ve III. patře a v přízemí od 11.30 do 13.00 hod oproti stravenkám, které obdržíte při registraci. Cena za oběd je zahrnuta v registračním poplatku. Zájemce o bezmasou stravu žádáme, aby svůj požadavek sdělili registrujícím osobám.

Společná večeře

Společná večeře formou rautu se koná dne 10. listopadu 2022 od 20.00 hod v sále AURELIUS. Cena vstupenky je zahrnuta v registračním poplatku. Oblečení neformální.

INFORMACE PRO PŘEDNÁŠEJÍCÍ

Audiovizuální technika

- Dataprojektor
- PC
- bezdrátová myš vč. laserpointu
- náhledový monitor

Audiovizuální techniku je možné vyzkoušet před zahájením semináře nebo v průběhu přestávek.

Technická obsluha bude k dispozici po celou dobu konání semináře v přednáškovém sále.

Prezentace

Prezentace, které od Vás převezme technik v přednáškovém sále, prosíme dodat na USB Flash disku.
